

ZA Norman Jacob &
Dr. med. dent. Pieter Jacob

WIR SCHENKEN IHNEN EIN LÄCHELN

Entscheidend für eine erfolgreiche und schonende Behandlung ist die möglichst umfangreiche, genaue Diagnostik und Behandlungsplanung. Auf Basis der bekannten Computer-tomographie (CT) hat sich in den letzten Jahren eine neue, speziell für die Zahnmedizin, Implantologie und Oralchirurgie nutzbare Technologie entwickelt:

Die digitale Volumetomographie (DVT)

Ein DVT-System dient der Erstellung von aussagekräftigen, dreidimensionalen Röntgenaufnahmen, die eine genaue Analyse der individuell beschaffenen Behandlungsregion ermöglichen. Die genaue Betrachtung anhand verschiedener Blickwinkel und Schnittbilder bildet heute den Goldstandard für eine umfassende Befundung, Planung und Kontrolle.

Das 3D-Bild liefert die umfassendste Darstellung beim Röntgen. Sehen heißt wissen.



Umfangreiche 3D-Darstellung



Kurze Wartezeit

Innerhalb von 18 Sekunden umrundet eine drehbare Röntgeneinheit den Kopf des Patienten. Während der Rotation erstellt das DVT-System Aufnahmen im Abstand von jeweils einem Grad. Die Untersuchung wird im Stehen oder Sitzen - ohne beengende CT-Röhre durchgeführt.



HQ

Höchste Qualität ermöglicht Scharfe Bilder



Sicher dank SafeBeam™ - Technologie

Die Strahlenbelastung ist dank einer speziellen Strahlenautomatik deutlich geringer als bei einer herkömmlichen CT-Aufnahme mit gängigen Computertomographen.

Dank SafeBeam™ Technologie passt unser Gerät automatisch die Strahlendosierung der Anatomie des Patienten an. Mehr Sicherheit für unsere Patienten.

Gestaltung & Konzeption www.hillus.de

HERZLICH WILLKOMMEN

Jacob & Jacob Dental Care, in der Altstadt von Berlin Spandau gelegen, ist der Spezialist wenn es um Ihre Gesundheit und Ihr Lächeln geht. Die Erfahrungen und das Wissen von zwei Generationen in Verbindung mit den neuesten Technologien und Methoden bieten Ihnen die Qualität und Zufriedenheit die Sie suchen. Im Mittelpunkt unserer Arbeit stehen Sie und Ihr Wohlbefinden.

Unsere Spezialgebiete sind Zahnerhaltung, Parodontologie, Implantologie und Zahnimplantate, Prothetik, Ästhetische Zahnmedizin und Prophylaxe.

Jacob & Jacob Dental Care Berlin

Dr. med. dent. Pieter Jacob & Zahnarzt Norman Jacob
Carl-Schurz-Straße 35 | 13597 Berlin-Spandau

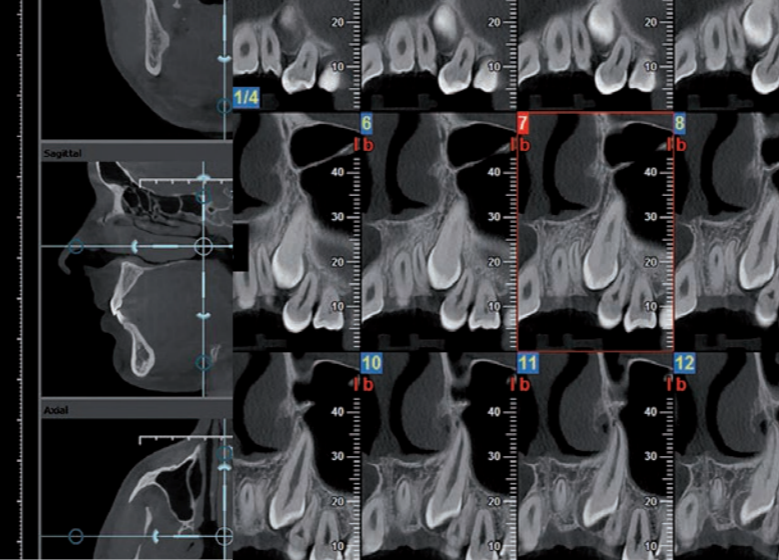
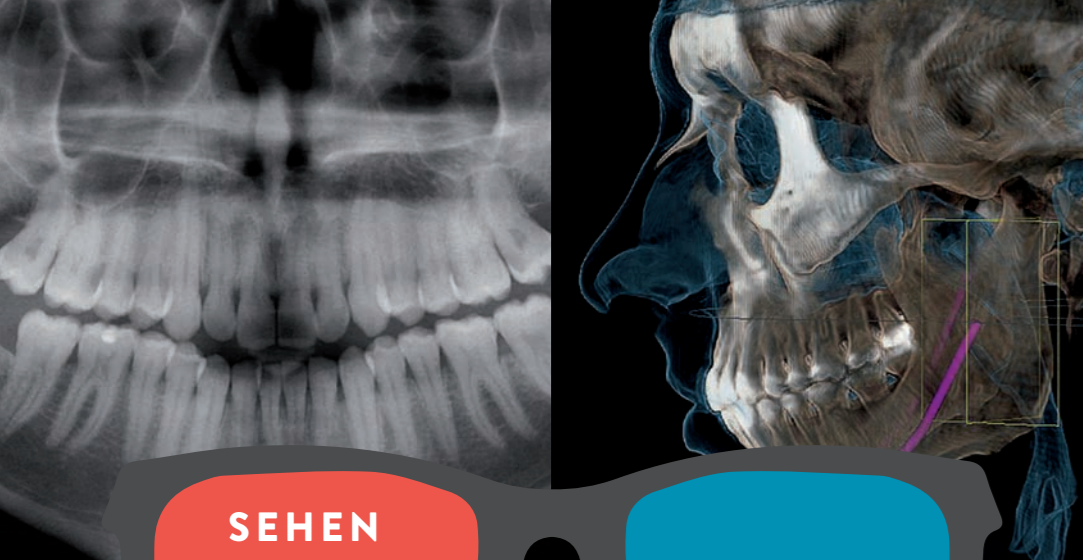
Telefon 030 333 48 07
E-Mail praxis@zahnarztjacob.de
Internet www.zahnarztjacob.de



DENTAL CARE BERLIN

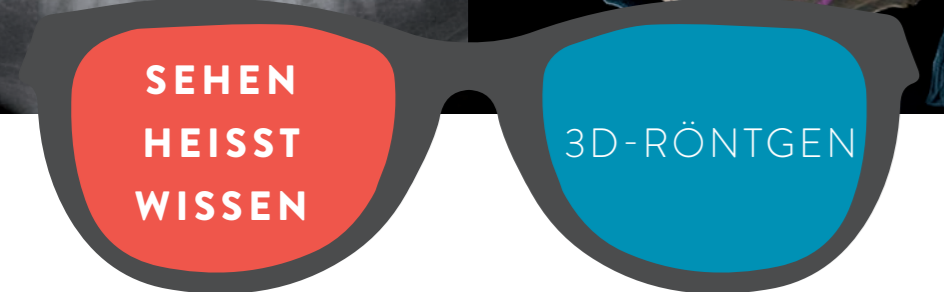
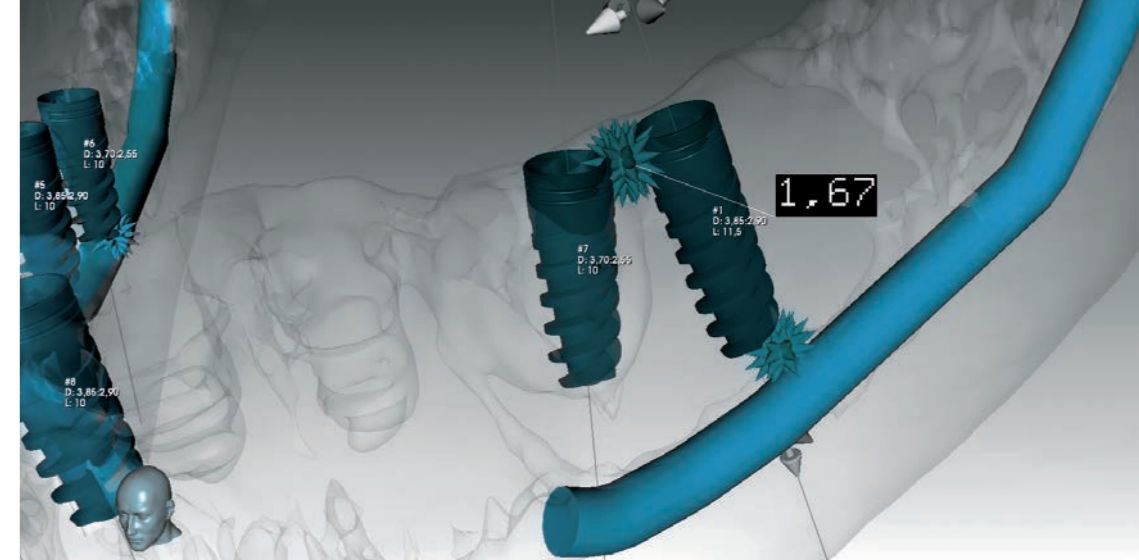
3D RÖNTGEN

Patienteninformation digitale Volumetomographie
Genau Diagnostik - Sichere Planung - Zielgerichtete Behandlung



KONTROLLE ÜBER DAS KNOCHENANGEBOT

Durch die 3-dimensionale Darstellung des gesamten Kieferknochens, lässt sich eine sehr detaillierte Diagnose des Knochenangebotes stellen. Anatomische Strukturen und eventuelle Besonderheiten werden dargestellt und in der Behandlung berücksichtigt. Zusätzlich können einzelne Zähne auf versteckte Entzündungen, Frakturen oder andere pathologische Faktoren untersucht werden. So ist eine genaue und sichere Behandlung gewährleistet.



SEHEN
HEISST
WISSEN

3D-RÖNTGEN

Das klassische Röntgenbild kann nur zweidimensional erfassen, die Lage und Beziehung der umliegenden Strukturen (Nerv) ist oftmals unklar. Die navigierte Implantologie ist eine moderne Möglichkeit, Operationsrisiken zu minimieren und vorhersagbare Ergebnisse zu erzielen. Mit diesen 3D Abbildungen können Bohrschablonen hergestellt werden, die ein Implantieren ohne zu schneiden ermöglichen.

Durch die extrem detailgenauen und kontrastreichen Aufnahmen können wir feinste anatomische Strukturen darstellen, die mit normalen Röntgenverfahren nicht erfasst werden. Dargestellt werden z.B. knöcherne Schädeldefekte, die von chronisch-entzündlichen Prozessen, Zysten und Tumoren herrühren. Somit werden die Risiken für eine Schädigung wichtiger benachbarter Strukturen und andere Komplikationen minimiert.

UNTERSUCHUNG



Die Strahlenbelastung ist dank einer speziellen Strahlenautomatik deutlich geringer als bei einer herkömmlichen CT-Aufnahme mit gängigen Computertomographen.

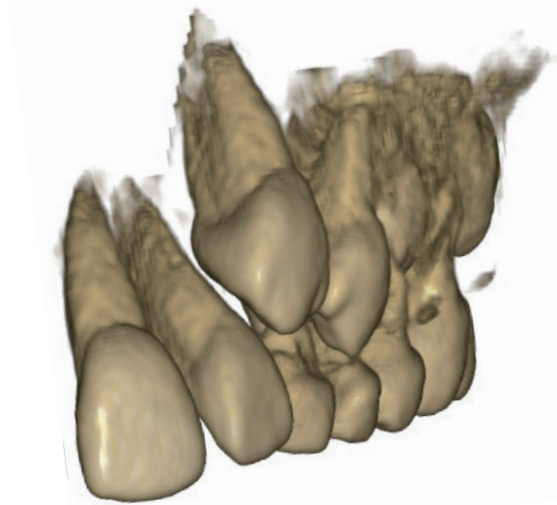
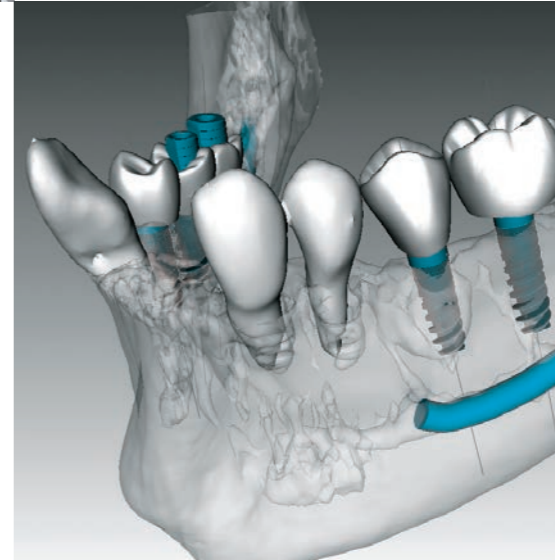
Aus den 360 Aufnahmen der Rotation errechnet ein leistungsstarker Computer in sehr kurzer Zeit die dreidimensionale Darstellung. Diese kann je nach Bedarf zahlreiche so genannte Schichtaufnahmen aus den unterschiedlichsten Blickwinkeln abbilden und genau Auskunft zur sicheren Diagnostik und Planung geben.

Dieser 3D-Datensatz ermöglicht eine genaue Analyse der bei Ihnen individuell beschaffenen Behandlungsregion. Im dreidimensionalen Bild erhalten wir gemeinsam Aufschluss über Knochendicke, den Verlauf von Nervenkanälen, sowie z.B. die Lage der Kieferhöhle und vieles mehr. So wird das Risiko von Fehlplanung, Lockerung, Fehlbelastung vermindert und die Behandlungssicherheit deutlich erhöht. Sie erhalten anhand des 3D-Röntgenbildes zudem einen genauen Eindruck davon, nach welchen Kriterien wir Ihren persönlichen Behandlungsfall beurteilen und die Behandlung bzw. den Eingriff planen.

ALLES AUF EINEN BLICK

IMPLANTATPLANUNG

Eine Darstellung aller wichtigen, angrenzenden anatomischen Strukturen ist Voraussetzung für eine erfolgreiche Implantation. Die Gefahr einer Nervenschädigung im Unterkiefer, oder einer Perforation der Kieferhöhlenmembran im Oberkiefer, ist durch genaue Planung der Implantatlänge und des Implantatdurchmessers minimiert. Dies wird anhand virtueller Implantatkörper im Computer simuliert und dem Patienten demonstriert.



VERLAGERTE ZÄHNE

Die genaue Lagebestimmung von verlagerten Zähnen im Kieferknochen macht eine minimalinvasive und genaue Extraktion möglich. Die Volumetomographie ermöglicht es den oder die verlagerten Zähne zu entfernen, ohne benachbarte Zähne oder gesunden Knochen zu beschädigen.